

LES ACTUALITÉS

Parcs & Jardins de Bretagne

Parks & Gardens in Brittany



Du 8 au 15 novembre 2024



Certains parcs ont déjà ou vont fermer leurs portes d'ici le 15 novembre !
Partagez les couleurs flamboyantes et ambiances d'automne en les rejoignant sur leur compte Instagram !

Infos calendrier : rencontres, réunions

Réunion Parcs & Jardins 2024
Roscoff - 22 novembre

Le label Jardin remarquable :
deux décennies d'excellence
Mercredi 27 novembre

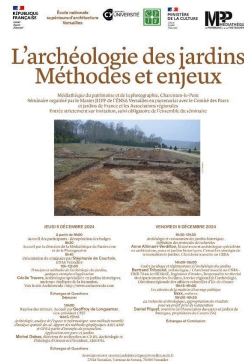


Réponse préférée par mail



INP – 2 rue Vivienne - Paris
et en visio-conférence
Inscription obligatoire

25 labellisés en Bretagne



Programme provisoire

demande de Renseignements

L'archéologie des jardins
Méthodes et enjeux

Médiathèque du patrimoine et de la
photographie de Charenton-le-Pont.
5&6 décembre

S'inscrire directement auprès du
secrétariat du CPJF : bureau@cpjf.fr
Limité à 35 personnes, tarif : 80 €
pour les deux jours, y.c. les 2
déjeuners sur place, à régler par
chèque à l'ordre du CPJF (168 rue
de Grenelle 75007 Paris)

Rendez-vous botaniques, déambulations, spectacles

Samedi 9 et Dimanche 10 Novembre

Journées des Camellias d'automne
et d'hiver

Les Jardins d'Ewen Evellys Remungol 56
Les couleurs féériques et les floraisons des
camellias sasanqua s'invitent pour le plus grand
plaisir des yeux. Les feuillages exposent leurs
couleurs d'été indien avec les érables, clethras,
chênes et autres arbustes moins connus ; les
floraisons jouent les prolongations grâce aux
hortensias et aux rosiers ; et les écorces se
découvrent tout doucement avec les érables à
peau de serpent et les conifères géants.
second week-end : 9-10 novembre

Les Jardins d'Ewen
Journées des Camellias d'automne
2-3 et 9-10 novembre 2024
Visite libre
Vente de Camellias
et autres plantes de
Terre de bruyères
VISITES GUIDÉES
Les dimanches 2 et 9 novembre 2024 à 10h
par le responsable et animateur des jardins d'Ewen
Tarifs visite libre: gratuit -12 ans
+18ans: 5.50€ (chèques et espèces) 5.60€ (CB)
réduits: 3.50€ (chèques et espèces) 3.60€ (CB)
Tarif visite guidée: gratuits -16 ans
+16ans: 10.50€ (chèques et espèces) 10.70€ (CB)
Réservation par mail : lesjardinsdewen@orange.fr
GOOGLEMAPS ou WAZE

En savoir plus

Il y a un an, la tempête Ciaran s'abattait sur l'Ouest !



Nous vous proposons un retour en images et notamment de relayer les nouvelles des parcs & jardins et des défis relevés depuis novembre dernier.

Ciarán, un jardin à réinventer !

Jardin Georges Delaselle - Ile de Batz (29)
 "Déjà un an ! Encore un immense merci pour votre engagement !

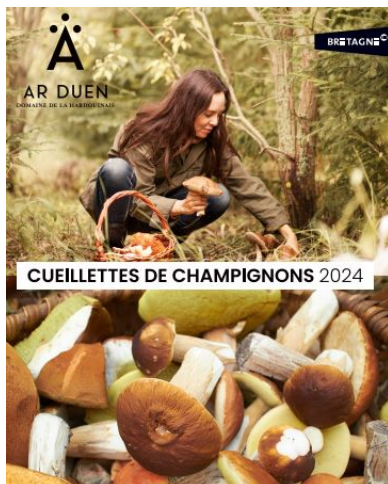
L'équipe d'élagage est de retour pour sécuriser la zone du calvaire ainsi que celle des plantes grasses. Cela permettra de travailler en toute sécurité tout l'hiver pour réaménager ces espaces, ainsi que la cacteraie, le jardin océanien et la lande fleurie, avec une réouverture prévue en 2025.

Les zones centrales, qui ont subi les plus gros dégâts lors de la tempête, nécessitent une réflexion plus approfondie. Nous prendrons des décisions cet hiver et envisageons des travaux pour l'hiver 2025-2026."

Le jardin est maintenant fermé pour l'hiver



Ateliers, Visites guidées



atelier cueillette de champignons

Domaine de **La Hardouinais**

Potager **Ar Duen** - Saint-Launeuc (22)

Un moment convivial dédié aux champignons guidé par David Le Bars, chef jardinier du domaine.

mardi 12 et vendredi 15 novembre,
à 9h30 (toute la matinée, puis apéritif) - 35€
prévoir d'apporter votre panier, un couteau
et de bonnes chaussures.

[En savoir plus - s'inscrire](#)

Promenons nous dans les jardins - L'abbaye du Relec

Abbaye du Relec - Plounéour-Ménez (29)

Fondée en 1132, l'Abbaye cistercienne du Relec est composée d'une grande église romane, de vestiges du cloître et du moulin, d'un étang, d'une chaussée bordée de grands arbres, d'une fontaine monumentale et de prairies entourées de douves dans un parc de 8 hectares. / Un film de 15 mn vous présente l'histoire du site. Visite en autonomie.

[En savoir plus](#)



Expositions



Les Balades photographiques

Jardins de l'Abbaye de Daoulas (29)

Au cours de cette déambulation photographique en plein air, vous arpentez les rues et ruelles de Daoulas pour rejoindre les jardins remarquables de l'Abbaye. 2 grands noms de la photographie en France, Françoise Huguier et Hans Silvester. Les œuvres présentées proposent 2 visions d'un Japon entre tradition et modernité. *un parcours inscrit dans le dispositif Une traversée photographique en Bretagne. Autre exposition **Des samouraïs au kawaii***

[En savoir plus](#)

Des racines et des arbres

Au cours des dernières décennies, la science a fait d'étonnantes découvertes sur les arbres et leur système racinaire. Ces plantes géantes cachent une machinerie incroyablement complexe et de fabuleuses capacités qui leur permettent de s'adapter, de sentir leur environnement, de nouer de proches interactions avec les organismes vivants qui les entourent.

par les élagueurs de la **ville de Quimper Vallon Saint Laurent** - jusqu'en décembre



[En savoir plus](#)



Des arbres et des gens

Parc du Thabor - Rennes (35)

(Re)découvrez l'exposition de la MCE inaugurée en 2021 : 20 Portraits * d'habitants et habitantes expliquant leurs points de vue sur un arbre qui leur tient à cœur. / Accès libre en extérieur **depuis le 5 novembre**

* dont Alain Jouno et Gérard Brière

[Semaine de l'Arbre 2024](#)

Karl Blossfeldt : La nature pour modèle

Domaine de Trévarez - Saint-Goazec (29)

"La nature est notre meilleur maître d'apprentissage, non seulement en matière d'art, mais aussi de technique. Elle éduque à la beauté et à l'intériorité, ce qui fait d'elle la source de la jouissance la plus noble."

Karl Blossfeldt. Le jardin merveilleux de la nature, extrait de la préface, 1932

[En savoir plus](#)



Formations, stages, projets collaboratifs



[En savoir plus](#)

La clé de la réussite du potager

Les Jardins Rocambole - Corps-Nuds (35)

- Compostage de surface.
- Recyclage « en local » des déchets verts du jardin.
- Le « double paillage » nourricier et protecteur.
- Récolte et conservation des légumes d'hiver.
- Production des endives.
- Les cultures d'hiver en serre.
- Composter ses déchets organiques « retour cuisine ».

stage n° 4 / samedi 16 novembre

Herbiers : un projet collaboratif

Conservatoire Botanique National, Brest

Un nouvel élan grâce au lancement d'un projet collaboratif ! Début septembre 2024, le CBN de Brest a lancé un projet expérimental d'une durée d'un an, invitant les bénévoles à contribuer à la préservation de ces collections uniques.

un herbier composé de 22 collections de plantes séchées documentées. Ces collections, représentant près de 40 000 spécimens, sont des ressources précieuses pour la connaissance et la préservation de notre flore, avec des spécimens datant de plus de 200 ans.



[En savoir plus](#)



[En savoir plus](#)

Sur les pas d'Olmsted

Carnet # 45 - Collectif

Frederick Law Olmsted (1822-1903) ne fut pas seulement le concepteur de Central Park à New York, aux côtés de Calvert Vaux. Son nom est aussi associé à une myriade de parcs, d'avenues, de quartiers résidentiels, de campus, de sites naturels aménagés à travers l'Amérique du Nord au cours de la seconde moitié du XIXe siècle. Il fut par ailleurs, au fil de ses voyages et de ses écrits, l'inventeur et le théoricien d'une manière nouvelle de faire les métropoles avec le paysage...

[Actes Sud] Nature Les Carnets du paysage octobre 2024 / 160 p. 19€

devenir Jardinier planétaire

Gilles Clément & Coloco

La Préséance du vivant - Ce livre invite à nous percevoir comme des êtres vivants composés d'autres vivants, évoluant au sein de communautés complexes. Adopter le point de vue du Jardinier planétaire exige une sensibilité personnelle, une rigueur scientifique et une expérience concrète. Au-delà de ce que la nature peut nous offrir, demandons-nous ce que nous pouvons lui apporter : alarmons-nous, élargissons notre regard, mais surtout établissons un code de conduite et agissons immédiatement, sur tous les fronts.

Civic City, Lars Müller Publishers / octobre 2024, 560p., 29€



[En savoir plus](#)



L'Empire de la nature

Hélène Blais

Une histoire des jardins botaniques coloniaux (Fin XVIIIe siècle – années 1930)

L'empire de la nature retrace l'histoire des jardins botaniques coloniaux entre la fin du XVIIIe siècle et le début du XXe siècle. En partant de ces sites spécifiques, enclaves de nature ordonnée créées dans les capitales ou à proximité des lieux de pouvoir, il analyse la manière dont est instituée une forme de domination coloniale liée à la maîtrise du monde naturel.

Ed. Champ Vallon / mars 2023, 380p., 29€

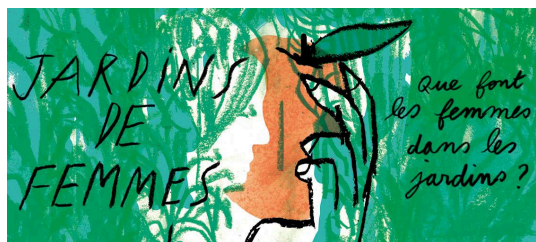
[En savoir plus](#)

Radio France / Le Cours de l'Histoire - vendredi 1er décembre 2023 - 58mn
Podcast : Des réserves naturelles aux jardins botaniques, la colonisation se met au vert

Jardins de femmes

Le jardin, réalité biologique, écologique, économique, a une dimension universelle et culturelle. En tant que tel, il est révélateur des choix de société, des inégalités, des conditions de la survie, des organisations de l'espace, des formes idéologiques, etc. Il est aussi lieu d'art et de repos, expression poétique et métaphysique, tout en étant essentiel dans l'économie domestique et la vie familiale.

« Jardins de femmes » interroge la dimension de genre car, dans tout ce qui constitue le jardin, la place des femmes est spécifique et reflète l'ordre social.



Ce site tente de restituer la richesse et la pertinence des échanges* du colloque international, du 11 au 13 mai 2023 à Brest (UBO) / * accessibles grâce à ce lien :

[En savoir plus](#)



[En savoir plus](#)

Nouvelles variétés : conférence et bourse aux plantes

Société d'Horticulture d'Ille et Vilaine - Campus The Land, rue Fernand Robert - Rennes (35)

Conférence, par **Patrick Bastergue**, ingénieur au GEVES.

Comment sont créées, sélectionnées les nouvelles variétés végétales ? Recherche, Homologation, Protection juridique, Production et Commercialisation.

samedi 9 novembre, de 15h à 16h également bourse aux plantes de 14h à 17h

Quel rôle revient à la végétation dans la production et de la transformation urbaine contemporaine ? Quelles institutions et quels acteurs assument cette dimension de la fabrique de la ville ?

Chiara Santini, Construire la ville par le paysage. Adolphe Alphand et les espaces verdoyants de Paris (1854-1891)

Florence Bousquet, Morphologies architecturales et espaces naturels : dialectique évolutive dans les ZAC parisiennes de 1975 à aujourd'hui

Sonia Keravel, Fabriquer la ville par les parcs : les projets de parcs départementaux dans les années 1970-1980 en Ile-de-France

Planter pour faire la ville

 Centre de recherche Histoire culturelle et sociale de l'art (HiCSA)



Séminaire de recherche / Architecture et milieux naturels

Discutant Cédric Fériel, MCF en Histoire contemporaine, université Rennes 2

Mardi 19 novembre - 18h-20h

[En savoir plus](#)

Save the Dates - 2025

**Jardins ouverts
pour le Neurodon 2025**

Rendez-vous aux Jardins
Thème 2025 :
Jardins de pierres, pierres de jardins

La FRC fait avancer la recherche sur le cerveau

UNE SEULE IDÉE EN TÊTE :
SOUTENIR LA RECHERCHE
SUR LE CERVEAU



OUVREZ VOTRE JARDIN
POUR SOUTENIR LE
NEURODON

3 et 4 mai 2025



6, 7 et 8 juin 2025



www.apjb.org

Membre du Comité des
Parcs et Jardins de France



© 2019 Association des Parcs et des Jardins de Bretagne

[Se désinscrire](#)

