

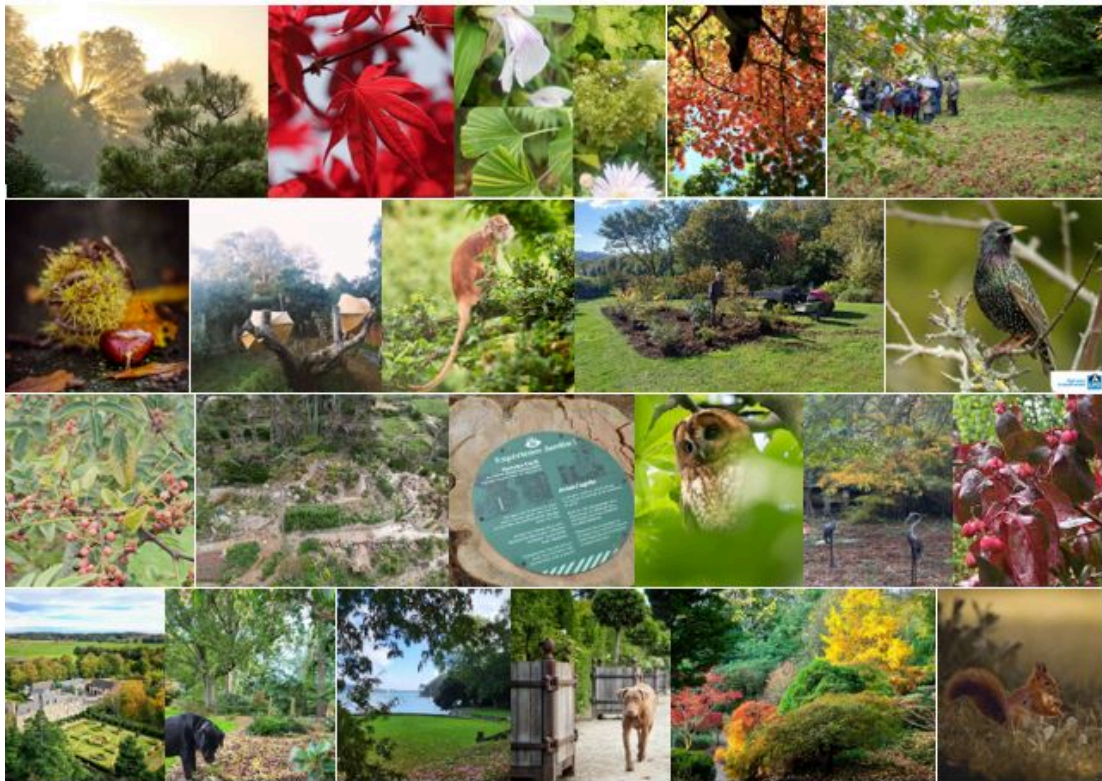
LES ACTUALITÉS

Parcs & Jardins de Bretagne

Parks & Gardens in Brittany



Du 1er au 8 novembre 2024



Couleurs flamboyantes et ambiance d'automne !

Infos calendrier : rencontres, réunions

Réunion Parcs & Jardins 2024
Roscoff - 22 novembre

Le label Jardin remarquable :
deux décennies d'excellence
Mercredi 27 novembre





INP – 2 rue Vivienne - Paris
et en visio-conférence
Inscription obligatoire

25 labellisés en Bretagne



Réponse préférée par mail

Rendez-vous botaniques, déambulations, spectacles

Jeudi 31 Octobre



En savoir plus

Quel toupet ! Version Halloween // Quignon sur Rue

Jardins de Brocéliande

Bréal-sous-Montfort (35)

Coiffure végétale et maquillage / Quel toupet !
La compagnie qui va transformer vos têtes !
La compagnie rennaise viendra vous maquiller
et vous coiffer de végétaux ... et remplir les
jardins d'affreux, mais gentils visiteurs !
Les jardins ensorcelés

Samedi 2 et Dimanche 3 Novembre

Journées des Camellias d'automne
et d'hiver

Les Jardins d'Ewen Evellys Remungol 56

Les couleurs féériques et les floraisons des camellias sasanqua s'invitent pour le plus grand plaisir des yeux. Les feuillages exposent leurs couleurs d'été indien avec les érables, clethras, chênes et autres arbustes moins connus ; les floraisons jouent les prolongations grâce aux hortensias et aux rosiers ; et les écorces se découvrent tout doucement avec les érables à peau de serpent et les conifères géants.
2 weekends : **2-3 novembre, 9-10 novembre**

Les Jardins d'Ewen
Journées des Camellias d'automne
2-3 et 9-10 novembre 2024

Visite libre
Vente de Camellias
et autres plantes de
Terre de bruyères

Camellia sasanqua 'M'
Camellia sasanqua 'Vivette'
Camellia sasanqua 'Tricolor'

Horaires : de 14h à 18h

Tarifs visite libre: gratuit -12 ans
+12ans: 3,50€ (chèques et espèces) 5,00€ (CB)
réduit: 3,50€ (chèques et espèces) 3,00€ (CB)
Tarif visite guidée: gratuit -16 ans
+16ans: 10,50€ (chèques et espèces) 10,70€ (CB)
Réservation par mail: lesjardinsdewen@orange.fr

5 kermérien à REMUNGOL 56500 EVELLYS
02 97 60 99 28 / 06 62 71 99 28
lesjardinsdewen@orange.fr
SITE INTERNET: www.lesjardinsdewen.fr
FACEBOOK: Les Jardins d'Ewen INSTAGRAM: lesjardinsdewen

GOOGLEMAPS ou WAZE

VISITES GUIDÉES
Les dimanches 2 et 10 novembre 2024 à 10h
par la responsable et créatrice des Jardins d'Ewen
Sur réservation uniquement, nombre de places limité à
10 personnes par mail uniquement: lesjardinsdewen@orange.fr
L'abonnement de l'année le 02/11/2024 le week-end ne peut
pas être réservé en ligne, il sera réservé sur place.

En savoir plus

Il y a un an, la tempête Ciaran s'abattait sur l'Ouest !



Nous vous proposons un retour en images et notamment de relayer les nouvelles des parcs & jardins et des défis relevés depuis novembre dernier.



Ciarán, un jardin à réinventer !

Jardin Georges Delaselle - Ile de Batz (29)

De nombreuses zones du jardin ont été marquées par des arbres déracinés et des sentiers endommagés, illustrant la force implacable des éléments.

Exposition 2024 - "un parcours de visite immersif et ludique qui vous plonge au cœur de la rencontre entre cette tempête exceptionnelle et le jardin, joyau botanique et paysager et qui vous invite à en rêver l'avenir". **Jusqu'au 3 novembre**



Ateliers, Visites guidées

Les élixirs floraux harmonisant de l'automne

Herbarius - Planguenoual Lamballe Armor
Venez à la découverte des Fleurs de Bach avec Isabelle Rouxel.

Samedi 2 novembre, de 14h30 à 17h
Participation 15€ / Inscription et renseignements au 02 96 32 68 21

[En savoir plus](#)





Domaine de **La Hardouinais** - Saint-Launeuc (22)
à noter, **atelier cueillette de champignons**
animé par David le Bars
mardi 5 et vendredi 8 novembre, à 9h30 - 35€

[En savoir plus - s'inscrire](#)

Le bourgeon, de l'observation à la filtration

Avez-vous déjà exploré le pouvoir thérapeutique des bourgeons d'arbres ? Ar Duen a développé sa propre gamme de compléments alimentaires issue de son domaine forestier. Cet **atelier de gemmothérapie** avec Christophe Favrot vous fera découvrir la nature sous un nouvel angle. Il vous guidera pour explorer les secrets des arbres et des bourgeons.
Vendredi 8 novembre, de 13h30 à 16h30
Sur inscription dans la limite des places disponibles.

Vacances d'automne *dernier weekend - Jusqu'au 3 novembre*

Sortir dehors à l'abbaye du Relec

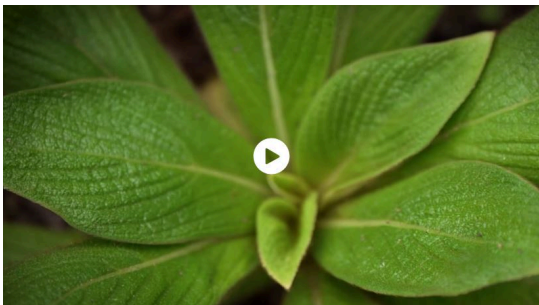
Abbaye du Relec - Plounéour-Ménez (29)
Partez à la découverte de la nature et du patrimoine de l'Abbaye du Relec en plusieurs étapes, grâce à un sac rempli d'activités : observation des oiseaux et des couleurs de la nature, puzzles, fabrication d'amulettes et plus encore !

Animation créée en partenariat avec Au Fil du Queffleuth et de la Penzé

[En savoir plus](#)



La renaissance d'une plante disparue



[En savoir plus - video France Info](#)

La *Cylindrocline lorencei* : une plante éteinte depuis les années 1990 a finalement été replantée dans son milieu naturel d'origine. Après des années de recherche, les botanistes du **Conservatoire Botanique National de Brest** sont parvenus à la sauver.

Suivez le guide / *ouverture des serres tropicales et du jardin pendant les vacances d'automne en visite autonome ou guidée.*

[Suivez le guide](#)

Les ateliers d'automne

Manoir de Kernault - Mellac (29)

De nouveaux ateliers programmés pour les vacances d'automne !

Peinture textile et pochoirs de créatures de la mer... venez décorer votre sac pour faire votre plein de bonbons ! Ou bien d'autres surprises !

[En savoir plus](#)





Chasse aux trésors d'automne

Parc botanique de Haute Bretagne - Le Chatelier (35)

Les enfants devront collecter dans leur sac les trésors de la nature et répondre aux questions du jeu de piste.

Les jardins sont ouverts tous les jours de 11h à 18h.

[En savoir plus](#)

Gardez le Cap ! version automne

Domaine de Trévarez - Saint-Goazec (29)

À l'aide d'un plan et de votre sens de l'observation, arpentez le parc à la recherche de balises. Prenez le temps, pas de course ici ! Chaque étape vous fera découvrir un végétal emblématique de Trévarez et une anecdote s'y rapportant.

Le parcours est renouvelé à chaque saison botanique : **Cet automne : zoom sur quelques étonnants arbres et arbustes !** A vos marques, prêts ? Flânez !



[En savoir plus](#)

Expositions



[En savoir plus](#)

Au pied de mon arbre #2024

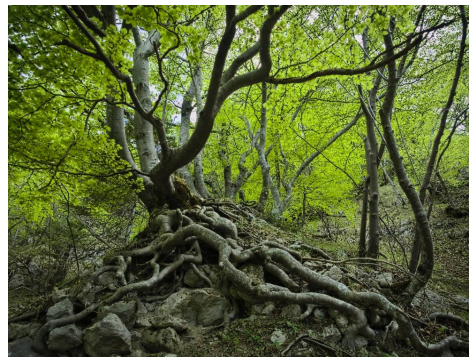
Abbaye du Relec Plouénéour-Menez 29

L'évolution du climat, le manque d'eau, l'appauvrissement des sols et les sécheresses à répétition nous obligent à faire preuve d'imagination pour inventer de nouvelles façons de cultiver. Et bien souvent cela aboutit à de belles aventures botaniques, comme la rencontre des arbres et du potager car ceux-là sont faits pour s'entendre ! **jusqu'au 3 novembre**

Des racines et des arbres

Au cours des dernières décennies, la science a fait d'étonnantes découvertes sur les arbres et leur système racinaire. Ces plantes géantes cachent une machinerie incroyablement complexe et de fabuleuses capacités qui leur permettent de s'adapter, de sentir leur environnement, de nouer de proches interactions avec les organismes vivants qui les entourent.

par les élagueurs de la **ville de Quimper Vallon Saint Laurent** - jusqu'en décembre



[En savoir plus](#)



Des arbres et des gens

Parc du Thabor - Rennes (35)

(Re)découvrez l'exposition de la MCE inaugurée en 2021 : 20 Portraits * d'habitants et habitantes expliquant leurs points de vue sur un arbre qui leur tient à cœur. / Accès libre en extérieur

à partir du 5 novembre

* dont Alain Jouno et Gérard Brière

semaine de l'Arbre 2024

Publications, Mises en ligne

devenir Jardinier planétaire

Gilles Clément & Coloco

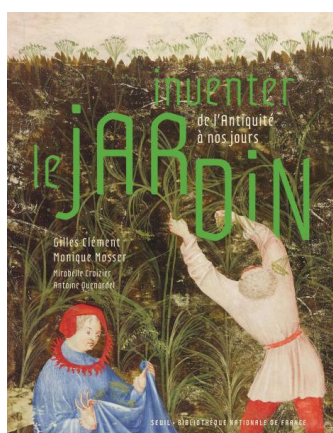
La Préséance du vivant - Ce livre invite à nous percevoir comme des êtres vivants composés d'autres vivants, évoluant au sein de communautés complexes. Adopter le point de vue du Jardinier planétaire exige une sensibilité personnelle, une rigueur scientifique et une expérience concrète.

Au-delà de ce que la nature peut nous offrir, demandons-nous ce que nous pouvons lui apporter : alarmons-nous, élargissons notre regard, mais surtout établissons un code de conduite et agissons immédiatement, sur tous les fronts.

Civic City, Lars Müller Publishers / octobre 2024, 560p., 29€



En savoir plus



Feuilleter

Inventer le jardin de l'Antiquité à nos jours

Collectif : **Gilles Clément, Monique Mosser, Mirabelle Crozier, Antoine Quenardel**

Cet ouvrage convie le lecteur à une promenade au cœur des jardins, à travers les époques et de par le monde, en compagnie des guides passionnants que sont Monique Mosser, historienne de l'art, et Gilles Clément, le jardinier « planétaire », l'inventeur du « jardin en mouvement », dont les réalisations traduisent la philosophie.

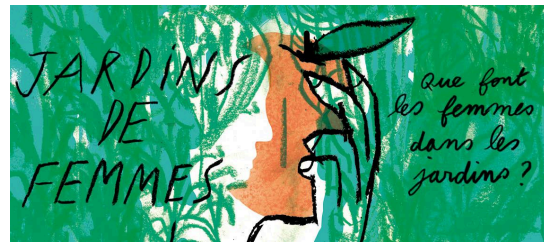
Ed. du Seuil, 11 Octobre 2024 - 256p. 45€

Conférences, Séminaires

Jardins de femmes

Le jardin, réalité biologique, écologique, économique, a une dimension universelle et culturelle. En tant que tel, il est révélateur des choix de société, des inégalités, des conditions de la survie, des organisations de l'espace, des formes idéologiques, etc. Il est aussi lieu d'art et de repos, expression poétique et métaphysique, tout en étant essentiel dans l'économie domestique et la vie familiale.

« Jardins de femmes » interroge la dimension de genre car, dans tout ce qui constitue le jardin, la place des femmes est spécifique et reflète l'ordre social.



Ce site tente de restituer la richesse et la pertinence des échanges* du colloque international, du 11 au 13 mai 2023 à Brest (UBO) / * accessibles grâce à ce lien :

[En savoir plus](#)

Des lieux pour vivre la nature à Paris



Séminaire de recherche / Architecture et milieux naturels

Discutante Alexia Lebeurre, MCF université de Bordeaux Montaigne

Mardi 5 novembre - 18h-20h

[En savoir plus](#)

L'aspiration urbaine à combler la perte de la nature ou son éloignement ne date pas d'aujourd'hui. Autour de 1800, époque où l'on sortait pourtant facilement de la capitale, permettre aux Parisiens d'habiter la nature en ville est l'un des enjeux de l'architecture.

- Magaly Vesperini, Les wauxhalls et la nature, du « pleasure garden » à l'illusion végétale
- Charlotte Duvette, Technologie et usages des espaces privés végétalisés dans la ville à l'aube du XIXe siècle
- Constance Marq, En quête de nature : les promenades des architectes anglais dans les jardins et les cimetières de Paris et ses environs (1802-1834)

Formations

Programme de formation 2024-2025

Les Jardins Rocambole - Corps-Nuds (35)

Ateliers de formation à la permaculture et au jardinage biologique - Cycle de 10 cours de 3h30
Cette formation sera assurée par Luc Bienvenu, ancien maraîcher bio, formateur technique en maraichage bio, conférencier et jardinier-conseil. Les cours en salle, seront associés à des visites et observations de terrain

cycle complet 280€ - de novembre à juin

[En savoir plus](#)



Save the Dates - 2025

**Jardins ouverts
pour le Neurodon 2025**

Rendez-vous aux Jardins
Thème 2025 :
Jardins de pierres, pierres de jardins

La FRC fait avancer la recherche sur le cerveau

UNE SEULE IDÉE EN TÊTE :
SOUTENIR LA RECHERCHE
SUR LE CERVEAU



OUVREZ VOTRE JARDIN
POUR SOUTENIR LE
NEURODON

3 et 4 mai 2025



6, 7 et 8 juin 2025



www.apjb.org

Membre du Comité des
Parcs et Jardins de France



© 2019 Association des Parcs et des Jardins de Bretagne

[Se désinscrire](#)

